

# かもん宿診療所

2025/3/1

2025 年 3 月 外来診療体制表

日	月	火	水	木	金	土
23	24	25	26	27	28	1
						休診
2	3	4	5	6	7	8
日曜	加藤 (午前) 増子 (午後)	津島 (午前) (内科・循環器)	休診	長谷川 (午前) (内科)	小泉 (午前) (内科)	増子 (午前) (内科)
9	10	11	12	13	14	15
日曜	加藤 (午前) 増子 (午後)	津島 (午前) (内科・循環器)	休診	長谷川 (午前) (内科)	小泉 (午前) (内科)	休診
16	17	18	19	20	21	22
日曜	加藤 (午前) 増子 (午後)	津島 (午前) (内科・循環器)	休診	祝日	小泉 (午前) (内科)	増子 (午前) (内科)
23	24	25	26	27	28	29
日曜	加藤 (午前) 増子 (午後)	津島 (午前) (内科・循環器)	休診	長谷川 (午前) (内科)	小泉 (午前) (内科)	休診
30	31	1	2	3	4	5
日曜	加藤 (午前) 増子 (午後)					
						女性医師

## ■休診のお知らせ■

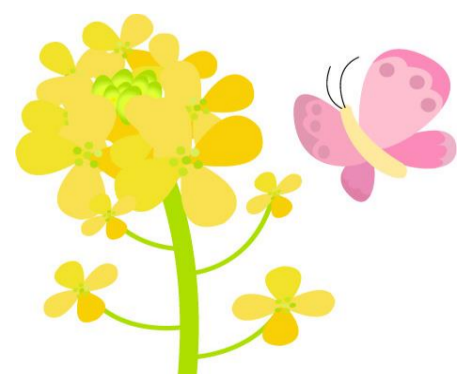
20日（木）は祝日の為休診となります

## ★土曜外来について★

土曜外来は第2・4のみの診療となります  
第1・3・5土曜は休診となります

マスク着用が個人の判断に委ねられることになりましたが、厚生労働省がマスクの着用を推奨する場面のひとつに、医療機関の受診が含まれています。

ご来院の際は、感染対策の観点から引き続きマスクのご着用をお願い致します。  
感染対策へのご理解、ご協力をよろしくお願いいたします。



最新診療体制はホームページにも掲載しております

足立区千住仲町12-16  
3881-2793  
所長 津島 陽



<https://kamon.nankatu.or.jp/>

▽ 診療時間

午前 9:30~12:00

午後 2:00~3:00 (増子)